



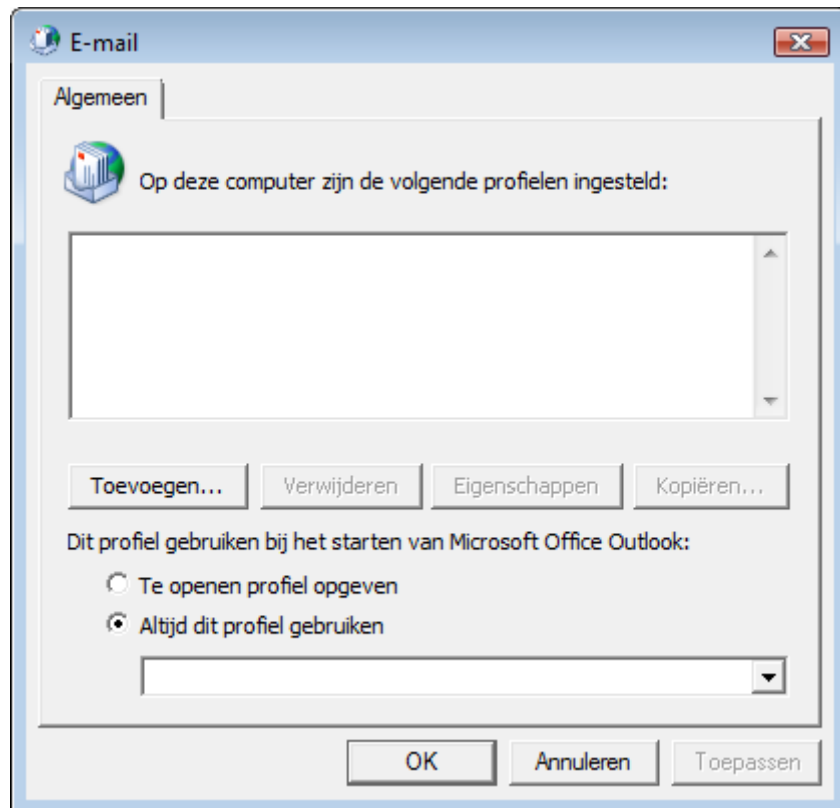
Handleiding

Instellen Outlook 2007-2010 (Windows)

Deze handleiding beschrijft het automatisch toevoegen van een Hosted Exchange e-mail account aan Outlook 2007-2011 bij het gebruik van Windows OS. Let op: Alle gebruikte afbeeldingen in dit document zijn van Outlook 2007, de nieuwere versies kunnen hiervan afwijken.

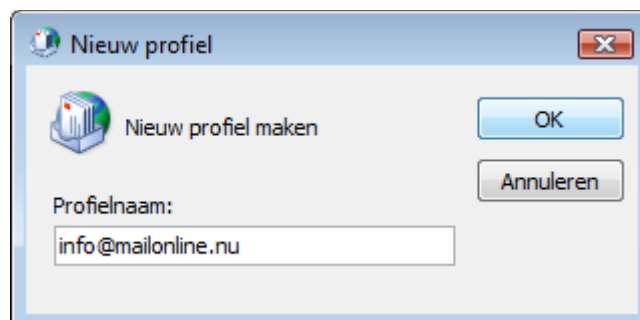
Stap 1

- Ga naar het **Configuratiescherm** op uw computer
- Dubbel klik op **E-mail (klassieke weergave)**
- Selecteer **Profielen weergeven**.



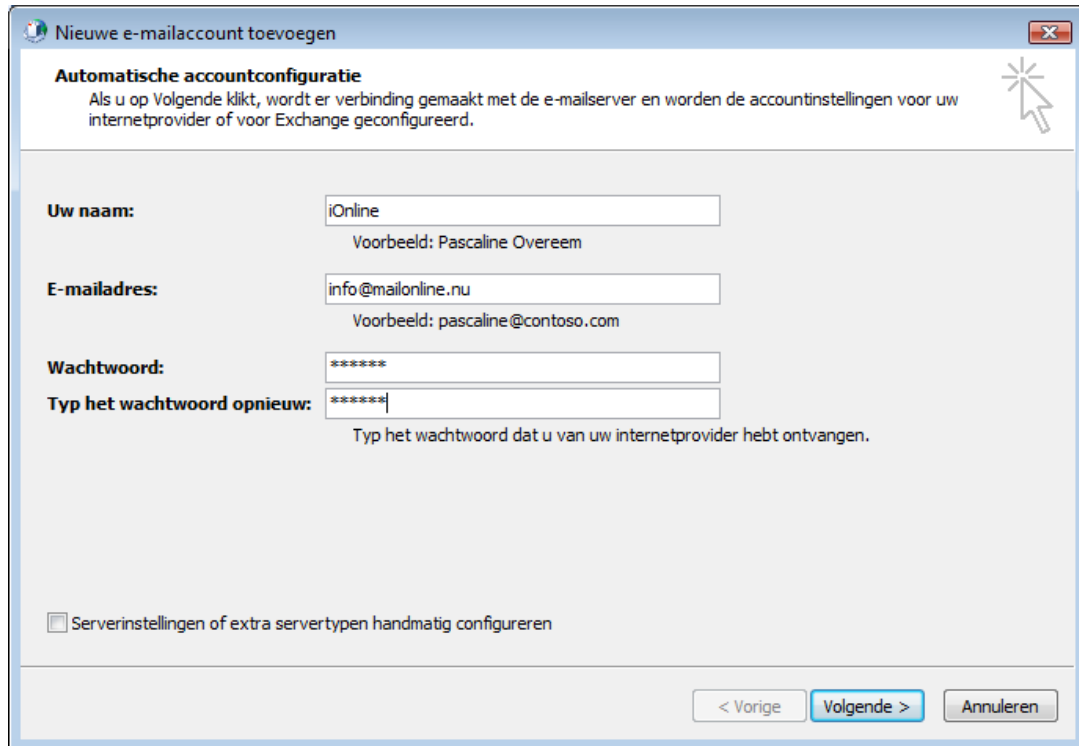
Stap 2

- Klik op **Toevoegen profiel**
- Geef het profiel een **Naam**
- Druk op **OK**



Stap 3

- Vul uw door ons ontvangen gegevens in:
Uw naam: **Uw displaynaam**
E-mail adres: **demo@uwemailadres.nl** (dit kan afwijken van uw eigen e-mail adres)
Wachtwoord: **Uw wachtwoord**



Nieuwe e-mailaccount toevoegen

Automatische accountconfiguratie
Als u op Volgende klikt, wordt er verbinding gemaakt met de e-mailserver en worden de accountinstellingen voor uw internetprovider of voor Exchange geconfigureerd.

Uw naam: iOnline
Voorbeeld: Pascaline Overeem

E-mailadres: info@mailonline.nu
Voorbeeld: pascaline@contoso.com

Wachtwoord: *****

Typ het wachtwoord opnieuw: *****
Typ het wachtwoord dat u van uw internetprovider hebt ontvangen.

Serverinstellingen of extra servertypen handmatig configureren

< Vorige **Volgende >** Annuleren

Stap 4

- Druk op **Volgende** waarna het onderstaande scherm verschijnt
- Vul **Uw gegevens** in en druk op **OK**



Verbinding maken met EXMBX01.mits.corp

Verbinding met EXMBX01.mits.corp maken

Gebruikersnaam: info@mailonline.nu

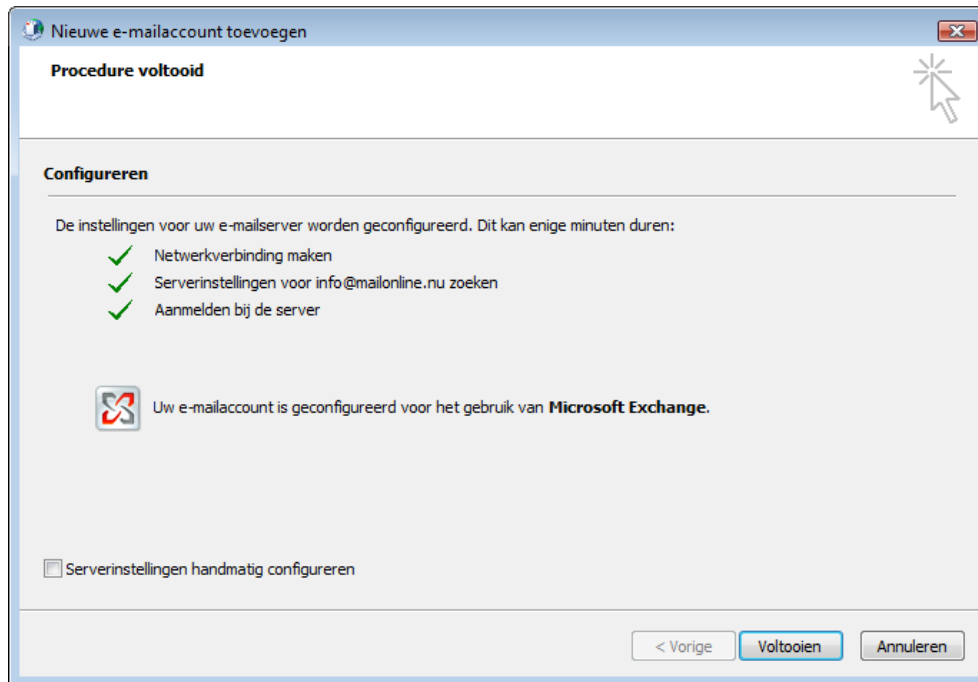
Wachtwoord: *****

Dit wachtwoord onthouden

OK Annuleren

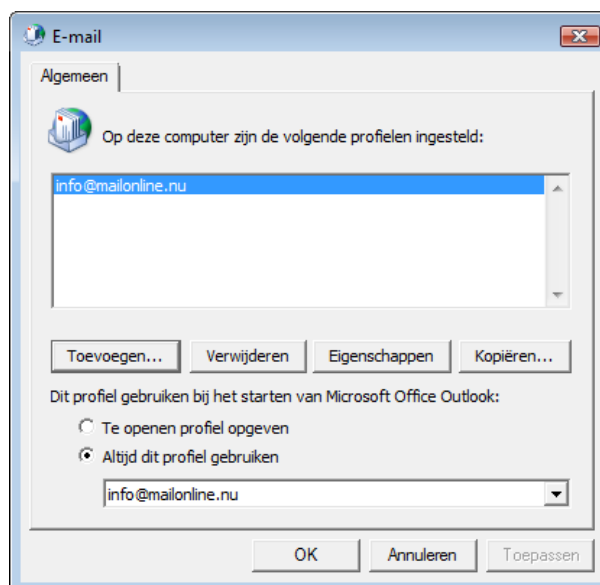
Stap 5

- De installatie is succesvol wanneer onderstaande melding verschijnt
- Klik op **Voltoeien**.



Stap 6

- Selecteer onderin het onderstaande scherm bij *"Altijd dit profiel gebruiken"* het zojuist aangemaakte profiel, in dit voorbeeld: **Outlook**
- Druk op **OK** en sluit het scherm



Stap 7

- Open **Outlook**, Vul uw **E-mail adres** in en uw **Wachtwoord** in en Outlook gaat zichzelf configureren. U bent nu volledig klaar met de configuratie.